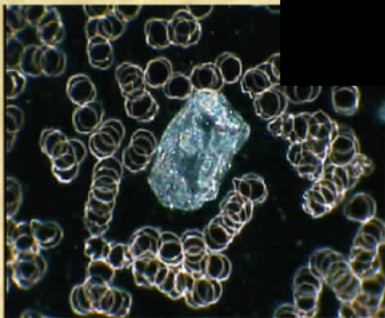
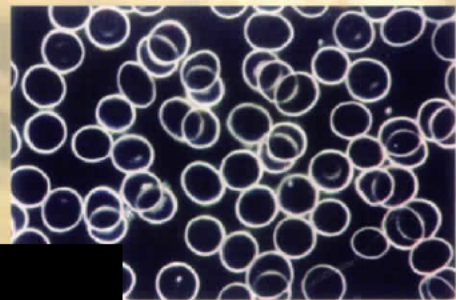


Dunkelfeld-Diagnostik und weitere Intensiv-Seminare 2018

Nach 4 Tagen Intensiv-Ausbildung
können Sie das Diagnoseverfahren
erfolgreich in Ihrer Praxis einsetzen

Beachten
Sie unsere
Frühbucherpreise



50% sparen
Wir akzeptieren
Bildungsschecks

"Zwar weiß ich viel, doch möchte ich alles wissen."

(Johann Wolfgang von Goethe)

Liebe Kolleginnen und Kollegen,

Fachfortbildungen sind unverzichtbar, um kontinuierlich qualitativ gute Arbeit am Patienten zu leisten. Auch in 2018 bieten Ihnen wieder interessante Seminare und Workshops an.

Grundsätze unserer Fachfortbildungen:

- kompetente erfahrene Seminarleiterin
- solide theoretische Grundausbildung und darauf aufbauende Seminare für Fortgeschrittene
- Schwerpunkt: praktisches Arbeiten
- praxisnah - viele firmenunabhängige Therapieempfehlungen
- freundliche und offene Atmosphäre
- ausführliche Seminarunterlagen
- Eingehen auf alle Fragen
- geeignet für Berufsanfänger und erfahrene Therapeuten
- auf Wunsch: Erwerb von Geräten direkt auf der Veranstaltung, günstige Finanzierung, bzw. Leasing
- technischer und fachlicher Support auch nach dem Seminar

Außerdem:

- preiswerte Übernachtungen im Tagungshotel
- Akzeptanz von Bildungsschecks (**Reduzierung der Seminargebühr um 50 %**)
- Frühbucher-Rabatte

Seminare:

- Dunkelfeld-Diagnostik (Intensivwoche, Fortgeschrittenen-Seminare, Workshops und Intensiv-Coaching)
- Biologische Krebstherapie (Intensivseminar)
- Basenfastenwoche / Ausbildung Basenfastenleiter
- Medizinische Heilhypnose
- Sonderseminare auf Anfrage (Injektionen/Infusionen, Sauerstoff-/Ozontherapie, Bioresonanztherapie/EAV-Testung, Colonhydrotherapie, Seminare für Tier-Therapeuten, für Verbände und Organisationen, Einzel-Intensiv-Coaching)

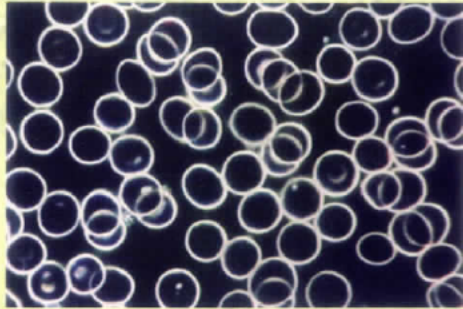
"Eine Investition in Wissen bringt immer noch die besten Zinsen."

(Benjamin Franklin)

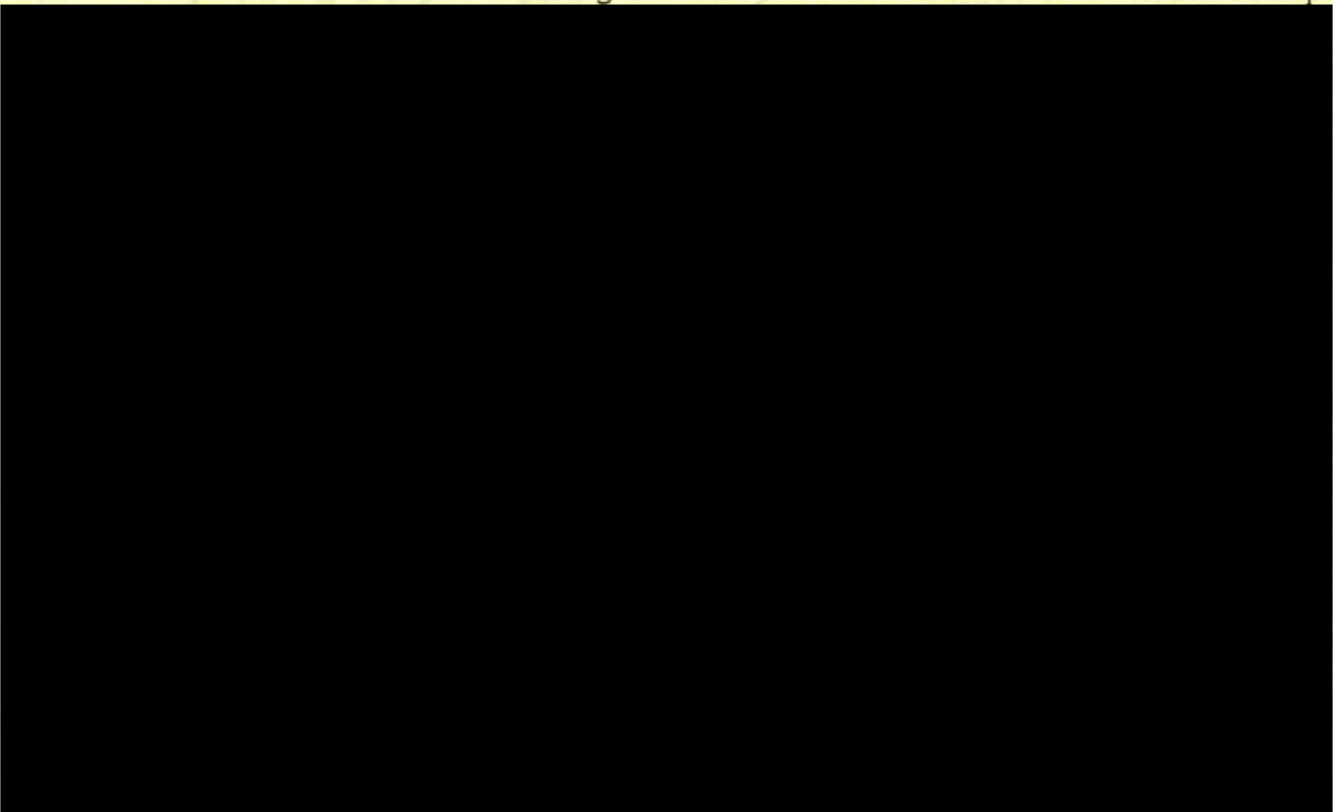
**Besuchen Sie unsere Fachfortbildungen.
Wir freuen uns auf Sie!**

Dunkelfeld-Diagnostik - Intensivwoche

"Wenn ein neuer Patient mit Beschwerden in die Praxis kommt, ist das wie ein Rätsel. Schau ich mir sein Blut im Dunkelfeld-Mikroskop an, beginne ich die Antworten zu lesen wie in einem Buch."



Dunkelfeld-Diagnostik - richtig durchgeführt - ist ein beeindruckendes Diagnoseverfahren. Kaum etwas fasziniert den Menschen so sehr wie sein eigenes Blut. Ein frischer Blutstropfen wird im Dunkelfeld-Mikroskop betrachtet. Werden die gefundenen Phänomene richtig interpretiert, ergeben sich aussagekräftige Hinweise auf Erkrankungen und Funktionsstörungen sowie auf mögliche zugrunde liegende Ursachen. In der vier bzw. fünf Tage dauernden Intensivwoche erlernen Sie Dunkelfeld-Diagnostik von der Präparaterstellung bis zur richtigen Deutung der Phänomene und der darauf aufbauenden Therapie.



Veranstaltungsorte	Datum	Preis (Frühbucher)
		539,- (469,- *)
		699,- (639,- *)
		699,- (639,- *)
		699,- (639,- *)
		699,- (639,- *)
		699,- (639,- *)
		699,- (639,- *)
		539,- (469,- *)
		699,- (639,- *)
		499,- (469,- *)
		699,- (639,- *)
		539,- (469,- *)

* bei Buchung bis spätestens 2 Monate vor Kursbeginn

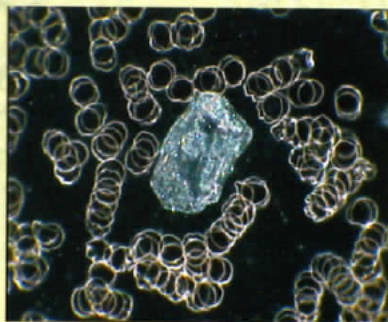
Wiederholer können zur Auffrischung an einzelnen Tagen zu vergünstigten Preisen teilnehmen.

**50 % Zuschuss zu unseren Seminaren möglich
Bitte anfragen!**

Dunkelfeld-Diagnostik - Therapieseminare für Fortgeschrittene

"Dunkelfeld-Diagnostik ist wie Kaffeesatzlesen?"

Überzeugen Sie sich auf unseren Seminaren vom Gegenteil.



Nach Absolvieren der Dunkelfeld-Diagnostik Intensivwoche sind Sie sofort in der Lage, mit diesem Diagnoseverfahren zu arbeiten. Danach beginnt das Erfahrungen sammeln. Fragen treten auf. Jetzt ist der richtige Zeitpunkt, an den Dunkelfeld-Diagnostik-Therapieseminaren für Fortgeschrittene teilzunehmen. **Die zehn Module wiederholen sich alle zwei Jahre.** Nach Teilnahme an allen Modulen erhalten Sie das Zertifikat "Qualifizierte/r Dunkelfeld-Diagnostiker/in nach der Hoffmeister-Methode, basierend auf den Theorien von [REDACTED]"

Module:

- (1) Erkrankungen des Verdauungstraktes und des Herz-Kreislauf-Systems
- (2) Ess-Störungen, Diäten, Über- und Untergewicht
- (3) Erkrankungen des Endokrinums
- (4) Allergien, Autoimmunerkrankungen, Hautkrankheiten, Haarausfall
- (5) Körperlicher u. seelischer Schmerz (Bewegungsapparat, Nervensystem, Depressionen, Suchterkrankungen)
- (6) Erkrankungen des Herz-Kreislauf-Systems
- (7) Biologische Begleitung von Krebspatienten in Theorie und Praxis - Teil 1
- (8) Biologische Begleitung von Krebspatienten in Theorie und Praxis - Teil 2
- (9) Erkrankungen von Kindern
- (10) Erkrankungen von Senioren

Seminarinhalte:

- Erkrankungen entsprechend dem Modul-Thema
- Phänomene im Vital-Blutbild, die auf diese Erkrankungen und Funktionsstörungen hinweisen
- Information und Diskussion eventuell zusätzlich notwendiger Diagnosemöglichkeiten
- Vorstellung und Erarbeitung von Therapieempfehlungen
- umfangreiches praktisches Arbeiten am Mikroskop / Supervision
- Diagnostizieren gemeinsam und in Kleingruppen
- Diskussion von mitgebrachten Materialien der Teilnehmer (Bilder, Videos, Patientenfälle)
- Patienten können nach vorheriger Absprache ebenfalls mitgebracht werden

Ziele:

- Erlangen noch größerer Sicherheit im Erkennen und Deuten der Phänomene
- Erfahrungsaustausch
- Verbesserung der Therapiesicherheit

Hinweis:

Dunkelfeld-Diagnostiker, die ihre Grundausbildung nicht bei uns absolviert haben, dürfen gern an den Therapieseminaren teilnehmen, ebenso Therapeuten, die nicht mit dem Dunkelfeld-Mikroskop arbeiten. Wir bitten jedoch um Verständnis, dass in den Therapieseminaren keine Dunkelfeld-Grundausbildung erfolgen kann.



Veranstaltungsorte

Datum

Preis (Frühbucher)

379,- (349,- *) - Modul 3 (Endokrinum)
379,- (349,- *) - Modul 4 (Allergien, Autoimmun)
699,- (639,- *) - Modul 3 + 4 zusammen

* bei Buchung bis spätestens 2 Monate vor Kursbeginn

Dunkelfeld-Diagnostik - Therapieseminare für Fortgeschrittene

Veranstaltungsorte

Datum

Preis (Frühbucher)

379,-	(349,- *) - Modul 3 (Endokrinum)
379,-	(349,- *) - Modul 4 (Allergien, Autoimmun)
699,-	(639,- *) - Modul 3 + 4 zusammen
379,-	(349,- *) - Modul 1 (Verdauungssystem)
379,-	(349,- *) - Modul 2 (Ess-Störungen, Diäten)
699,-	(639,- *) - Modul 1 + 2 zusammen
599,-	(549,- *) - Modul 3 + 4
299,-	(279,- *) - Modul 7 (Begl. v. Krebspatienten 1)
299,-	(279,- *) - Modul 8 (Begl. v. Krebspatienten 2)
539,-	(469,- *) - Modul 7 + 8 zusammen
379,-	(349,- *) - Modul 5 (Körp. u. seelischer Schmerz)
379,-	(349,- *) - Modul 6 (Herz-Kreislaufsystems)
699,-	(639,- *) - Modul 5 + 6 zusammen
379,-	(349,- *) - Modul 9 (Kinder)
379,-	(349,- *) - Modul 10 (Senioren)
699,-	(639,- *) - Modul 9 + 10 zusammen
299,-	(279,- *) - Modul 9 (Kinder)
299,-	(279,- *) - Modul 10 (Senioren)
539,-	(469,- *) - Modul 9 + 10 zusammen

* bei Buchung bis spätestens 2 Monate vor Kursbeginn

Bei Buchung von 2 Modulen am selben WE gelten die reduzierten Kombipreise.

- Colonhydro-Therapie, - Dunkelfeld-Diagnostik für Tier-Therapeuten,
- andere von den Teilnehmern gewünschte Themen

Biologische Begleitung von Krebspatienten in Theorie u. Praxis



Die Zahl der Krebserkrankungen steigt. Auch die Zahl der Patienten, die parallel oder als Alternative zur schulmedizinischen Krebsbehandlung Hilfe in den Naturheilpraxen suchen. Um ihrer Verantwortung dem Patienten gegenüber bei diesem schweren Krankheitsbild gerecht zu werden, müssen die Therapeuten über das entsprechende Wissen und Können verfügen. Dazu gehört nicht nur Sicherheit in den naturheilkundlichen Diagnose- und Therapieverfahren, sondern auch das grundlegende Verständnis der Erkrankung selbst sowie der konservativen Behandlung. Ohne diese Grundlagen ist eine qualitativ hochwertige Beratung und Behandlung des Krebspatienten nicht möglich.

Seminarinhalte:

- Die Krebserkrankung und Theorien der Krebsentstehung
- Tumorentwicklung
- Tumorarten
- Krebsprävention und krebsauslösende Faktoren
- Häufigkeit verschiedener Krebserkrankungen
- Laborwerte
- Tumorklassifikation
- Die Diagnose Krebs und die Auswirkung auf den Patienten
- Radikale Therapie, insbesondere Wirkungsweise der verschiedenen Zytostatika (Chemotherapie)
- Biologische Therapie parallel zur radikalen Therapie - mögliche Wechselwirkungen
- Naturheilkundliche Hilfe bei Nebenwirkungen der radikalen Therapie
- Diagnose- und Therapieverfahren der biologischen Krebsbehandlung in Theorie und Praxis
- Vor- und Nachteile der verschiedenen biologischen Behandlungsmöglichkeiten
- Immunmodulation und Schmerzbehandlung
- Objektive Betrachtung der verschiedenen "Krebsdiäten"
- Naturheilkundliche Nachsorgebetreuung von Krebspatienten

Praktische Vorstellung:

- Dunkelfeld-Diagnostik
- Schnelltests in der Praxis
- Bioresonanz-Therapie und EAV-Testung
- Mistel-Injektionen
- Sauerstoff-Therapie
- Ozon-Therapie
- Infusionen (inkl. Legen von Flexülen)
- Colonhydro-Therapie
- Magnetfeld-Therapie
- Massagen

* bei Buchung bis spätestens 2 Monate vor Kursbeginn

